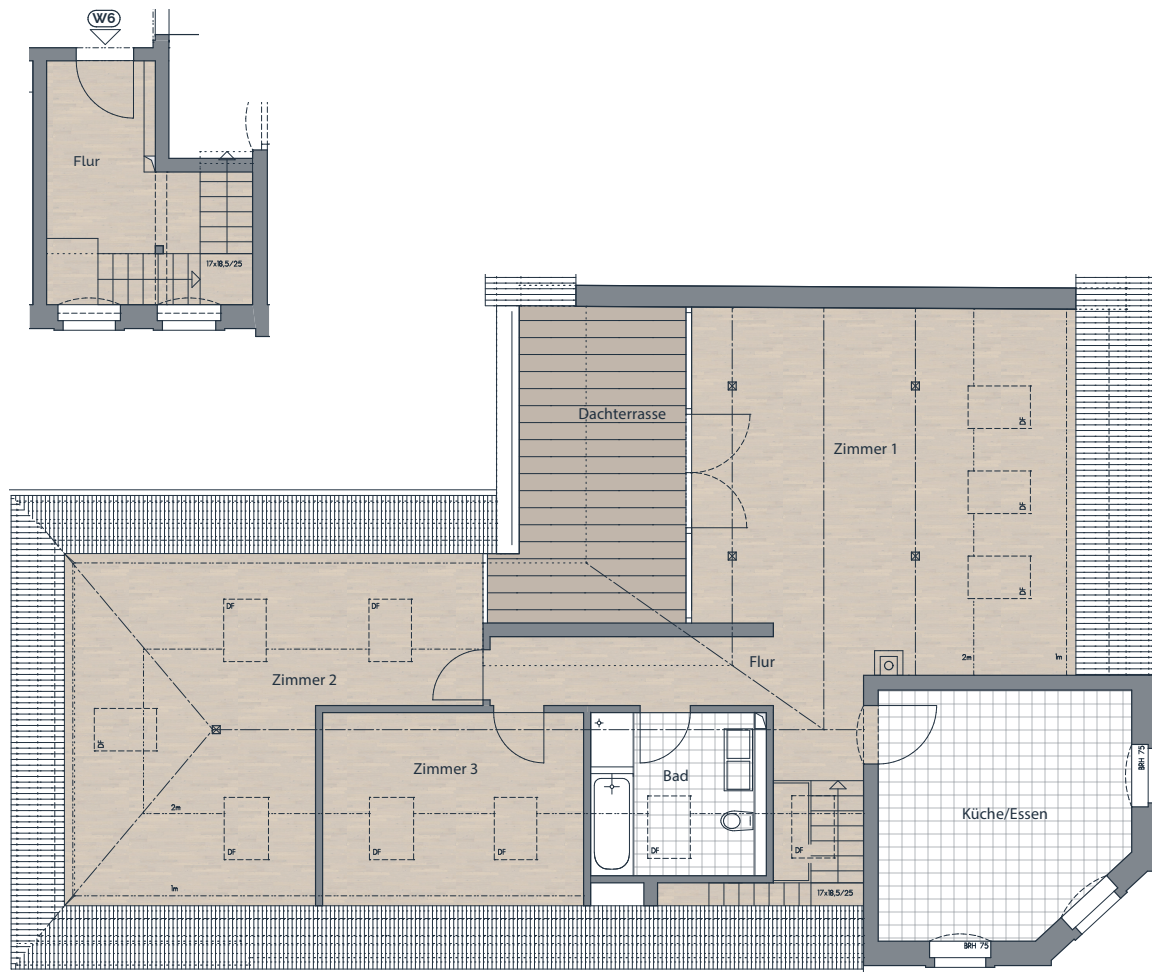
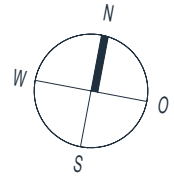


## WE 6 | 2. OBERGESCHOSS/DACHGESCHOSS 3-Zimmer-Wohnung mit Dachterrasse



Maßstab 1:125

2. OG Flur	9,20 m <sup>2</sup>
Zimmer 1	33,50 m <sup>2</sup>
Küche/Essen	18,50 m <sup>2</sup>
Bad	7,10 m <sup>2</sup>
Zimmer 2	22,00 m <sup>2</sup>
Zimmer 3	11,50 m <sup>2</sup>
Flur	10,100 m <sup>2</sup>
Dachterrasse	8,40 m <sup>2</sup>
<b>Gesamt:</b>	<b>120,30 m<sup>2</sup>*</b>



\*Die Brutto-Geschossfläche liegt bei 131 m<sup>2</sup>. (Differenz sind die Galeriefächen im Dachgeschoss)